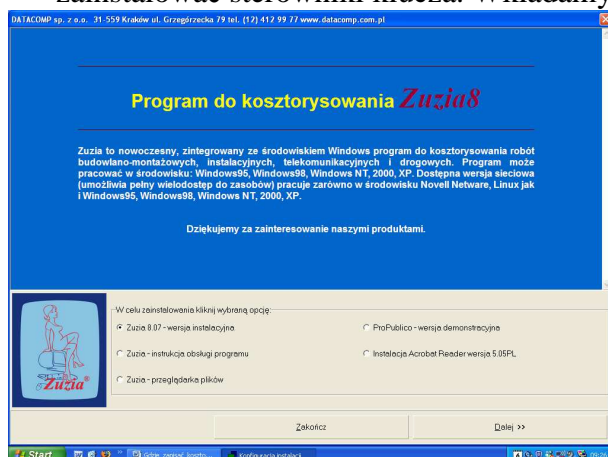
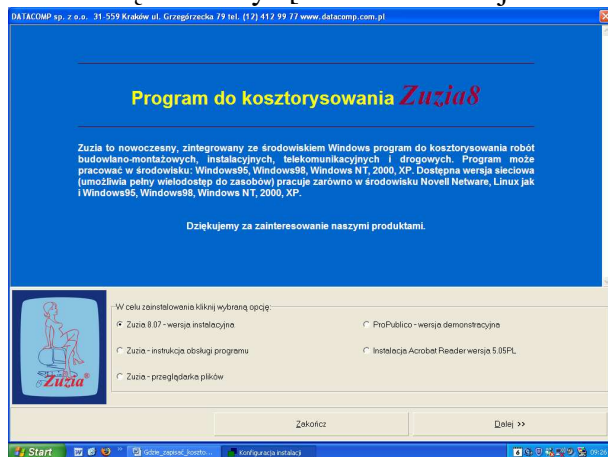


Jak zainstalować sterowniki KLUCZA KMM program **ZUZIA** w wersji 8.x

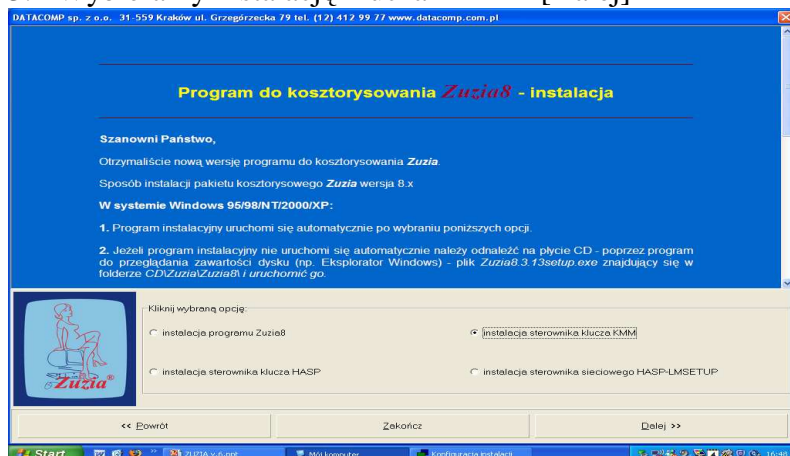
1. Jeżeli po pierwszej instalacji nie można uruchomić programu ZUZIA, wyskakuje komunikat, [Nie autoryzowana kopia programu, klucz powinien być włożony do portu] – mimo faktu że klucz jest w porcie USB – WÓWCZAS należy jeszcze raz zainstalować sterowniki klucza. Wkładamy płytę CD z programem ZUZIA:



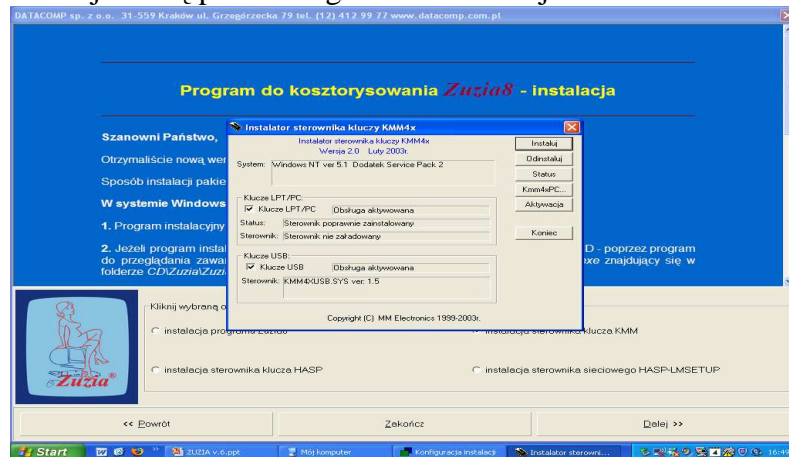
2. Proszę zaznaczyć [Zuzia 8.x- wersja instalacyjna] i nacisnąć [Dalej]



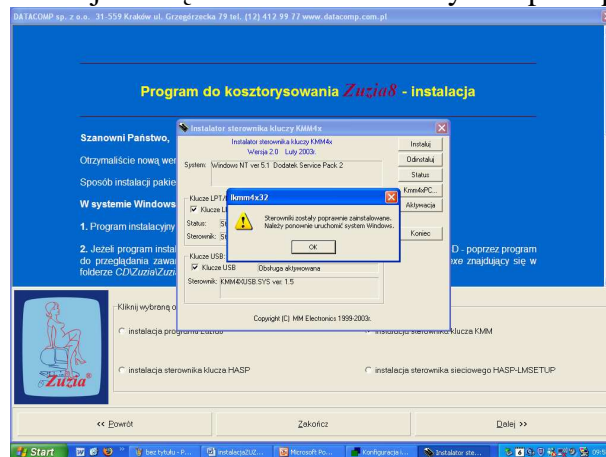
3. Wybieramy instalację klucza KMM i [Dalej]



4. Pojawi się pole dialogowe do instalacji sterowników klucza. Wybieramy [Instaluj]



5. Pojawi się komunikat że należy komputer ponownie uruchomić, akceptujemy [OK.]



6. Po ponownym starcie komputera, Uruchamiamy program – skrót z pulpitu **Zuzia.exe** i rozpoczynamy pracę na programie ZUZIA.
7. Jeżeli nie mamy aktualnych sterowników proszę pobrać sterowniki klucza KMM ze strony www.widak.pl – zakładka Serwis/Pobierz aktualizacje. Rozpakować plik o nazwie KMM.zip i uruchomić plik o nazwie ikmm4x32.exe. Postępujemy od pkt. 4.
8. **Serwis telefoniczny 604 466 908,**
9. **Serwis internetowy: www.widak.pl**
10. **Lista dyskusyjna www.lista.widak.pl**

Pozdrawiam

Piotr Widak